

Die freche Spinne!

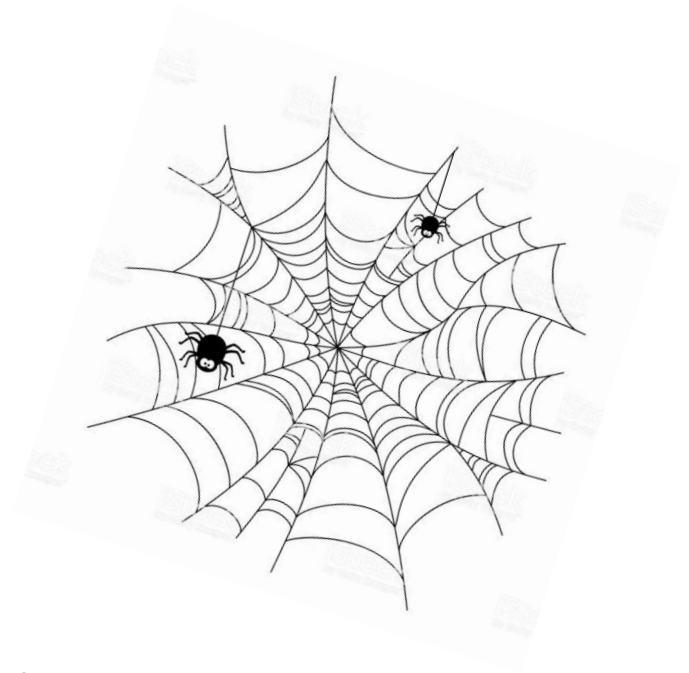
Fingerspiel

ALTER:

- ab 2 Jahren

VORBEREITUNG:

Die Kinder im Kreis. Jeder hält die linke Hand hoch – die Finger sind gespreizt (stellt die Spinne dar). Die rechte Hand wird tiefer gehalten, der Handteller zeigt nach oben.



SPIELIDEE:

Der Text wird gesprochen. Die Bewegungen dazu ausgeführt. Diese sind *kursiv* dargestellt.

Hoch oben in der Regenrinne
sitzt eine kleine freche Spinne
linken Arm nach oben ausstrecken, Finger zappeln / imitieren Spinne
„Hihi“, so lacht sie munter
jetzt komm ich zu dir herunter.
Finger krabbeln nach unten in die offene rechte Hand

Pfeif- glissando abwärts

Krabbelt hin und krabbelt her
spinnen fällt ihr gar nicht schwer
In der Handfläche krabbeln

Kommt der Wind und schaukelt dann
unsere freche kleine Spinne an.
Spinne schaukelt in rechter Hand hin und her

Doch die kleine freche Spinne
zieht sich hoch zur Regenrinne.
linke Hand krabbelt wieder nach oben

Pfeifen beim hochziehen

Olala, was sieht sie da?
Die Nachbarhand ist auch schon da!“
die Spinne landet in der Nachbarhand

„Hihi“, so lacht sie munter
jetzt komm ich zu dir herunter.

Pfeif-glissando abwärts

Die Spinne bleibt hier gar nicht sitzen
Und krabbelt in die Fingerspitzen.

Jeden Finger kitzeln

Der Spinne ist das jetzt zu dumm:
Sie krabbelt auf dem Arm herum.

Auf dem ganzen Arm krabbeln

Was hat die Spinne denn jetzt vor?

Sie krabbelt schnell zu deinem Ohr.

Haben alle das Ohr gefunden?

Kommt der Wind und schaukelt dann
unsere kleine Spinne an.

Hand schaukeln

Doch die kleine, freche Spinne
Will nicht hoch zur Regenrinne
1-2-3-4 schnick, schnack, Schnecke

Sucht sich ein Versteck

Krabbelt sie in ein Versteck

Und ist weg.

Hände lösen und einmal klatschen

Eine Spinne mit Pfeifenputzer basteln

Vier gleichlange Stücke Pfeifenputzer von derselben Farbe zurecht schneiden



Die vier Stränge bündeln und in der Mitte zusammenhalten.



Dort wird ein Pfeifenputzer einer anderen Farbe als Körper herum gewickelt.



**Die Beine noch etwas abknicken und zurecht biegen.
In der Mitte des Spinnenkörpers einen Faden befestigen.**