



Unsere Ferienbetreuung

Der Kinderhort ist an 23 bis 25 Tagen im Jahr geschlossen.

Davon 15 Tage in den Sommerferien. In den verbleibenden Ferienwochen, an denen der Kinderhort geöffnet ist, bieten wir...

- ✓ eine Betreuung für Grundschüler der Gemeinde Oberstenfeld von 7.30 - 15.30 Uhr
- ✓ ein abwechslungsreiches und jahreszeitlich geplantes Ferienprogramm wie z.B. kochen, basteln, werken, Sport- und Spieltage, Ausflüge, Besuch des örtlichen Freibads u.v.m.
- ✓ natürlich auch viel Zeit für die Kinder zum miteinander spielen
- ✓ ein warmes Mittagessen, welches kostenpflichtig dazu gebucht werden kann

Wichtig:

Die Anmeldung muss 3 Wochen vor Ferienbeginn abgegeben werden!



Anmeldung für alle
Betreuungsangebote über:

Fr. Hieber

(Sekretariat der Grundschule)

Tel. 07062/91589-0

poststelle@lichtenberg.schule.bwl.de

Kindertagesstätte der Gemeinde Oberstenfeld

Kontaktadressen:

Frau Gustmann

(Gesamtleitung/Kindertagesstätten-
fachaufsicht)

Tel. 07062/261-38

gustmann@oberstenfeld.de



Kinderhort Schatzinsel

Silvia Hahn

(Leitung)

Martin-Luther-Str. 6

71720 Oberstenfeld

Tel. 07062/9158915

hort@oberstenfeld.de



WILLKOMMEN



im

Kinderhort Schatzinsel

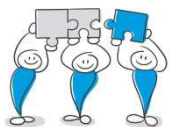


Betreuungsangebote:

Hort- + Kernzeit-

und Ferienbetreuung

Unsere Hortbetreuung



Die Hortbetreuung ist ein Angebot der Gemeinde für Grundschüler die die Ganztageschule besuchen. Sie **unterstützt die Eltern bei ihrer Erziehungsaufgabe** als ergänzende Maßnahme und bei zeitlichem Mehrbedarf sowie in Ferienzeiten.



„Das Kind auf seinem Weg begleiten
-Selbstwert stärken“

Mit unserer **pädagogischen Arbeit** möchten wir den Kindern Hilfestellung zur Bewältigung ihrer alltäglichen Situation geben, wir fördern eine altersgemäße Selbstständigkeit und helfen soziale Kompetenzen weiterzuentwickeln. Aus diesem Grund sind unsere Schwerpunkte in der pädagogischen Arbeit auf die **Beziehungsarbeit** und **soziale Kompetenzen** gelegt.

Beziehungsarbeit:

Es ist uns wichtig...

- eine familiäre Atmosphäre zu schaffen
- Kindern eine verlässliche Ansprechperson und vertrauensvoller Gesprächspartner zu sein
- ein freundlicher und wertschätzender Umgang miteinander zu pflegen
- die Möglichkeit der aktiven Teilhabe für Kinder (Partizipation) zu bieten

- individuelle Bedürfnisse der Kinder zu beachten

Soziale Kompetenzen:

Wir fördern...

- einen angemessenen Umgang mit Frustsituationen und die Fähigkeit zum Kompromiss
- Konflikte aktiv selbst lösen zu können und dabei einen respektvollen Umgang miteinander zu beachten
- eine positive Kontaktaufnahme
- eigene Gefühle kennen und benennen zu können und einen Blick für die Gefühle anderer zu bekommen= Empathie (Einfühlungsvermögen)
- eine altersgemäße Eigenverantwortung



Die Hortbetreuung...

- ✓ kann nur zur GTS dazu gebucht werden
- ✓ kann an 5 Tagen oder 3 Tagen (Mo.-Mi.) oder 2 Tagen (Do.+ Fr.) pro Woche gebucht werden
- ✓ hat folgende Betreuungszeiten: Montag bis Freitag von 6.30 -17.30 Uhr (zwischen drin sind die Kinder im Ganztags-Schulbetrieb).
- ✓ ist in den Ferienzeiten (außerhalb der Schließtage) inbegriffen

Kooperation mit der Grundschule



In Form von:

- Teilnahme am „Runden-Tisch“ (Gespräche über Entwicklung des Kindes)
- Enger Austausch mit der Schulsozialarbeit
- Tür- und Angelgespräche zur Absprache und Austausch mit Lehrern/ Schulleitung
- Leiten der „Mensa“ (Mittagessen für die Schüler) und dort Ansprechpartner für die Kinder sein

Unsere Kernzeitbetreuung

Die Kernzeitbetreuung ist ein freiwilliges, zusätzliches, nicht gefördertes Angebot der Gemeinde. Sie **ergänzt die verlässliche Grundschule** morgens ab 7.00 Uhr bis Schulbeginn und mittags bis 13.15 Uhr bzw. bis 14.00 Uhr (bis zur Mittagschule). Die Kinder kommen vor und nach dem Schulunterricht zum Spielen und Mittagessen in die Einrichtung und werden in dieser Zeit betreut.

- ✓ Es kann die **ganze Woche** oder **nur der Mittwoch** gebucht werden
- ✓ Betreuung nur an Schultagen
- ✓ Es kann ein warmes Mittagessen dazu gebucht werden

